



SOLUTIONS DE VANNES POUR LE  
**TECHNOLOGIE DE LAVAGE DES VÉHICULES**

**Engineering . Valves . Solutions .**



# COMPOSANTS POUR SOLUTIONS DE LAVAGE



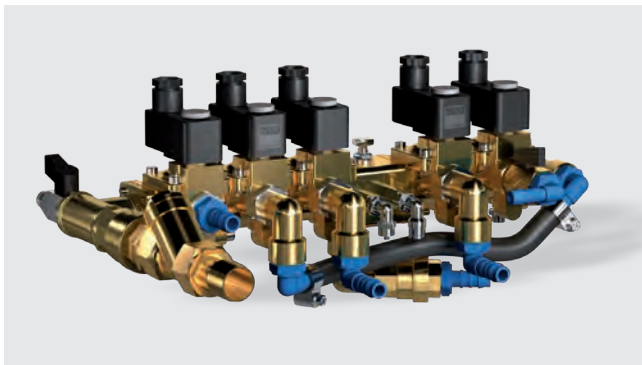
**électrovanne** pour l'alimentation en eau douce ou pour le traitement de l'eau

Électrovanne à membrane 2/2 voies servocommandée

Matériau : laiton nickelé

Plage de pression : 0,5-16 bar

**Vanne en ligne modulaire, au choix avec adaptateur intégré (y compris clapet anti-retour) pour l'alimentation d'additifs de fluides externes**



**Batterie d'eau** pour la distribution d'eau fraîche ou Distribution d'eau sanitaire

Sont inclus :

Cinq vannes à bloc à membrane 2/2 voies servocommandées

Générateur de mousse

Clapets anti-retour

Filtres à tamis

**Vanne en ligne modulaire, au choix avec adaptateur intégré (clapet anti-retour inclus) pour l'alimentation d'additifs de fluides externes**



**Vanne haute pression** pour le prélavage

Bloc de distribution haute pression à 2/2 voies et à commande pneumatique avec deux sorties par raccord à vis haute pression G3/8

Matériau : laiton

Plage de pression : 0-100 bar

Raccordement d'air par raccord à visser coudé

Disponible en version bloc de 1 à 4 voies

**Pour l'alimentation des composants haute pression, par ex. les gicleurs de lave-robes**



## **Bloc de distribution d'eau** pour le lavage des dessous de caisse

Arrivée d'eau : G1

Quatre sorties G1/2

Commande par raccord de tuyau coudé 6/4, arrivée d'eau centrale G1 pour tous les récepteurs

Bloc de distribution/cylindre de commande : laiton électropli

À commande directe par pression

**Pour l'alimentation des tuyaux à buses du lavage sous le capot. Ce bloc de distribution a été spécialement conçu pour la technique de lavage.**



## **Générateur de mousse**

Sont inclus :

Tube à mousse

Clapets anti-retour avec raccord de tuyau fixe

Régulateur de pression

Manomètre

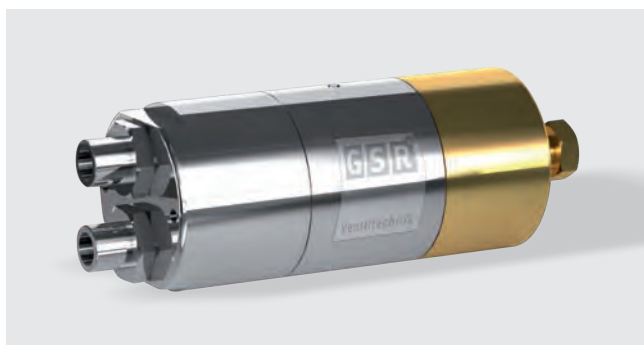
Raccord enfichable coudé

Embout de tuyau

Robinet à bille

Pression d'ouverture : 0,7 bar

**Pour produire de la mousse lors du lavage au shampoing**



## **Pompe de nettoyage des jantes**

Pompe à piston commandée par pression avec rappel par ressort

Plage de pression : 1-10 bar

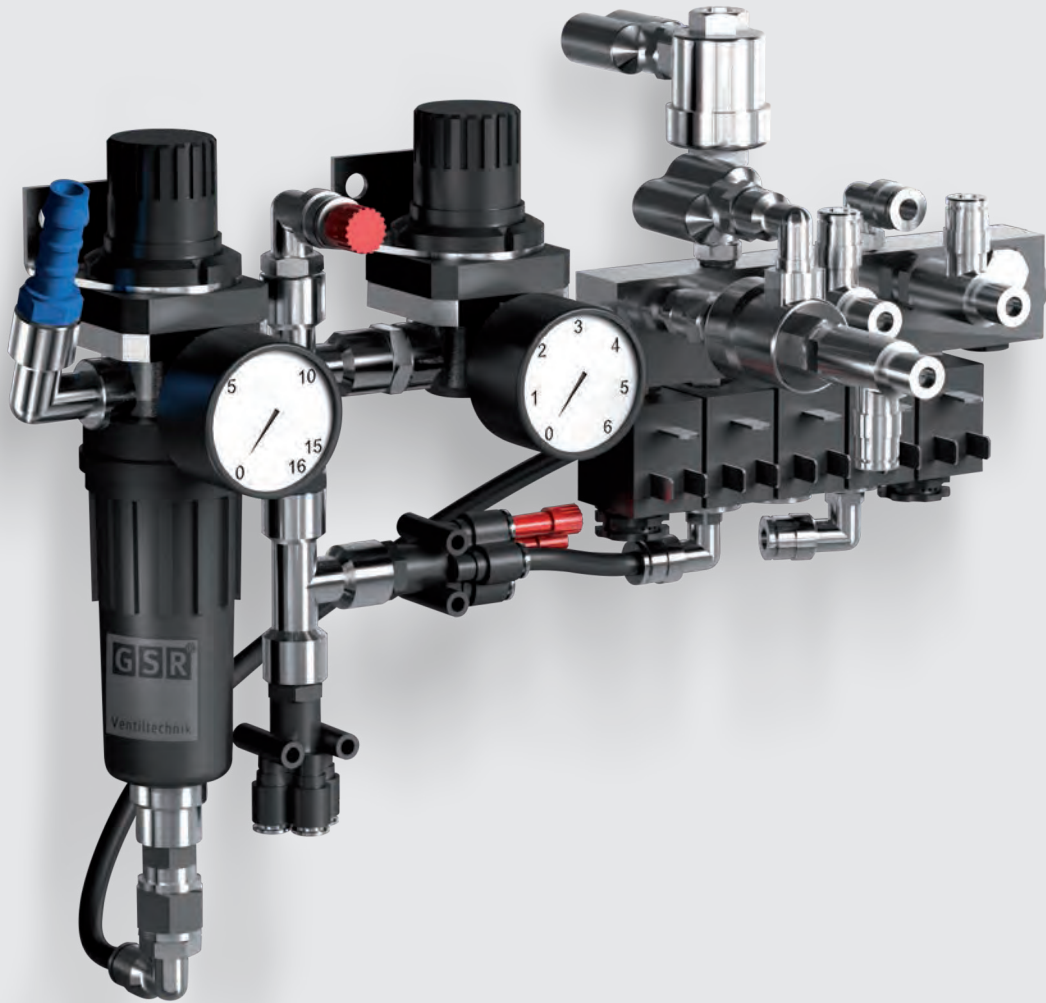
Quantité de dosage : 1-50 ml par course (réglable en continu par une vis de réglage)

Entrée/sortie par raccord G1/4 avec clapet anti-retour

Air de commande par mamelon enfichable 6/4

**Pour le dosage et la distribution de eau et additifs de lavage**

# UNITÉ PNEUMATIQUE



GSR-011-BR-FR-12-2022 / Le logo GSR est une marque déposée de GSR Ventiltechnik GmbH & Co. KG / Les produits originaux peuvent différer des photos de produits illustrés en raison de matériaux différents, etc. / Sous réserve d'erreurs et de modifications.

pour commander l'ensemble de l'installation de lavage

## Composé de :

Filtre régulateur

Lubrificateur

Régulateur de pression

Barrette de raccordement

**Alimentation ou distribution compacte de l'air comprimé aux air comprimé aux composants (par ex. pompes de dosage) ainsi que tous les composants pneumatiques**

## Notre programme de livraison

- Électrovannes
- Vannes commandées par pression
- Vannes motorisées
- Vannes spéciales sur demande du client
- Accessoires

Autres options sur demande



GSR Ventiltechnik  
GmbH & Co. KG

Im Meisenfeld 1  
D-32602 Vlotho

T +49 5228 779-0  
F +49 5228 779-190

info@ventiltechnik.de  
www.gsrvalves.com